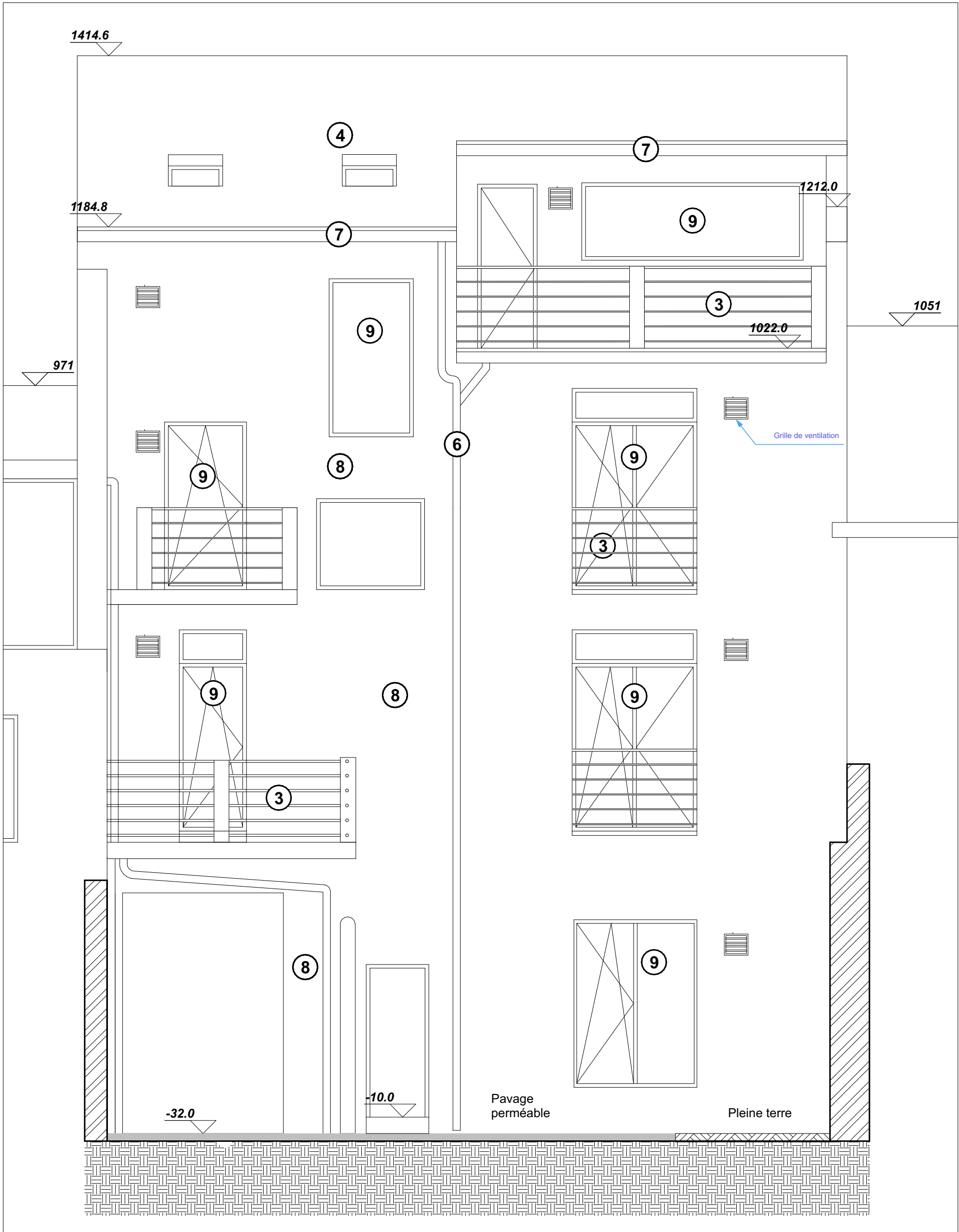
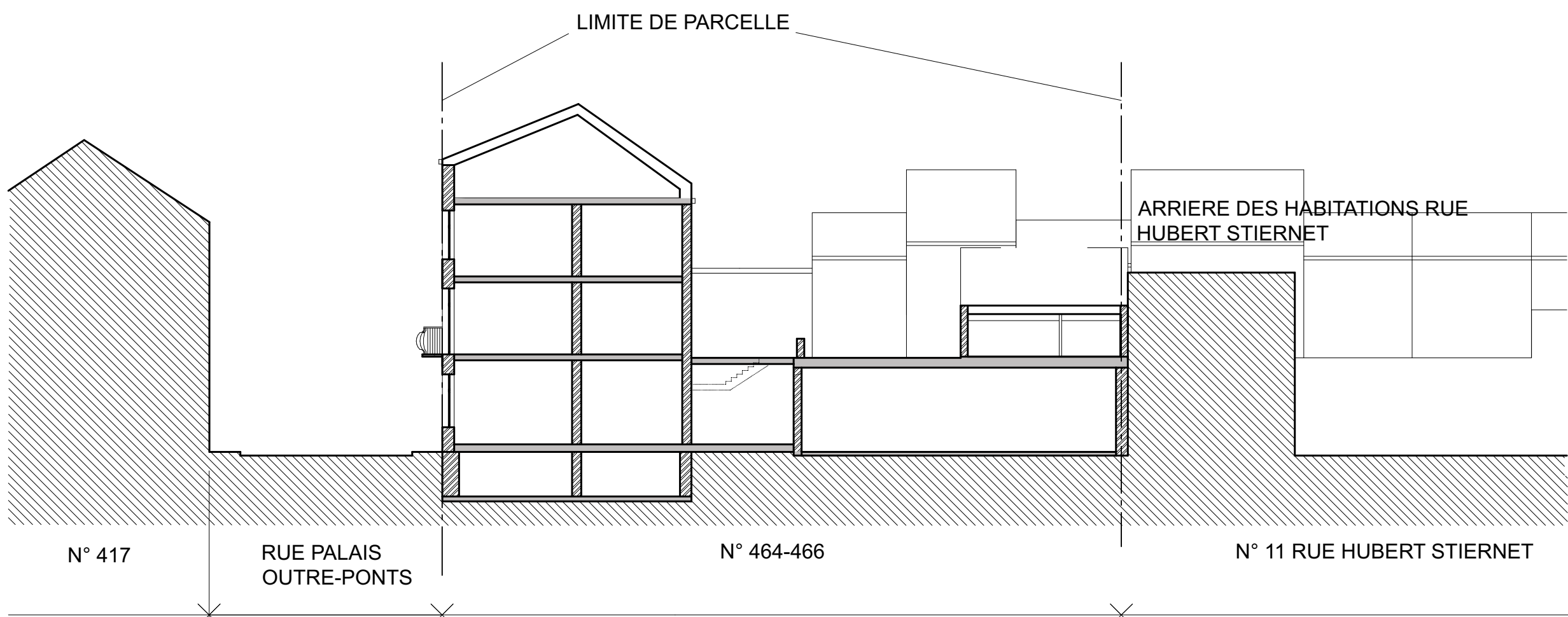


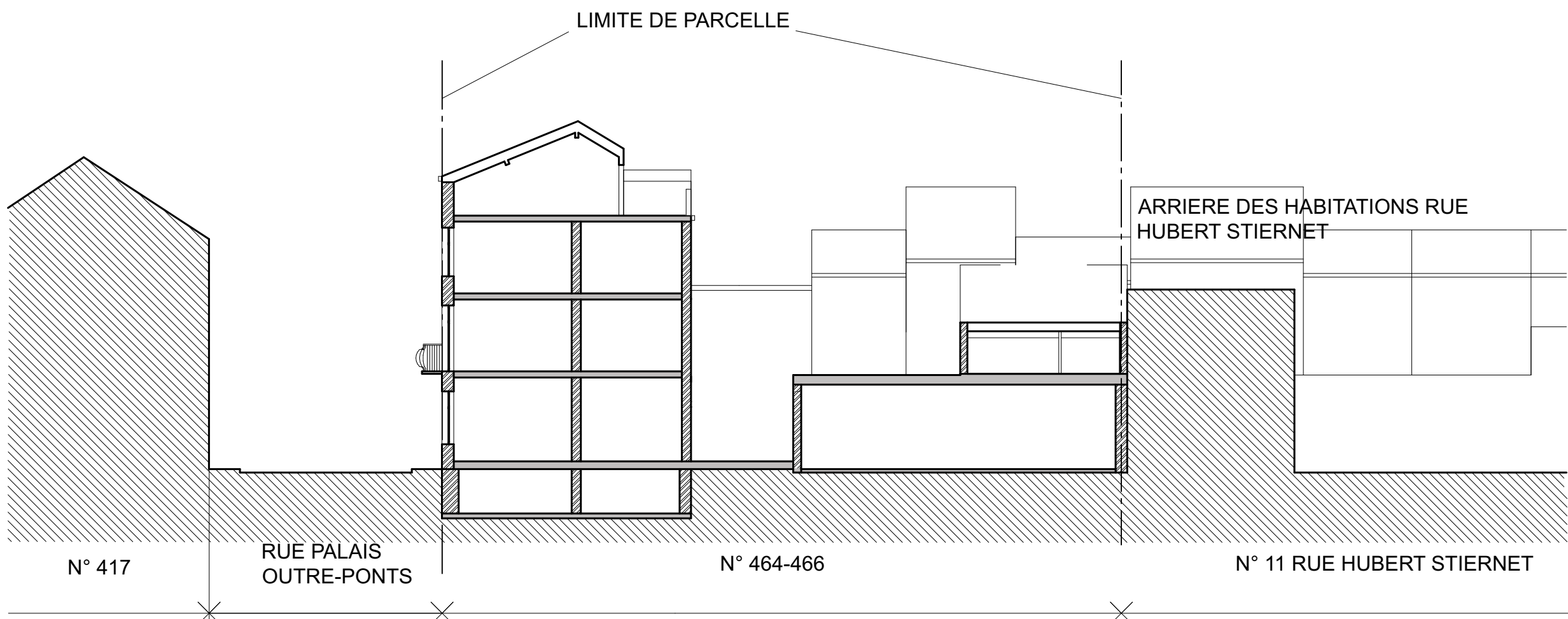
FACADE AVANT



FACADE ARRIERE



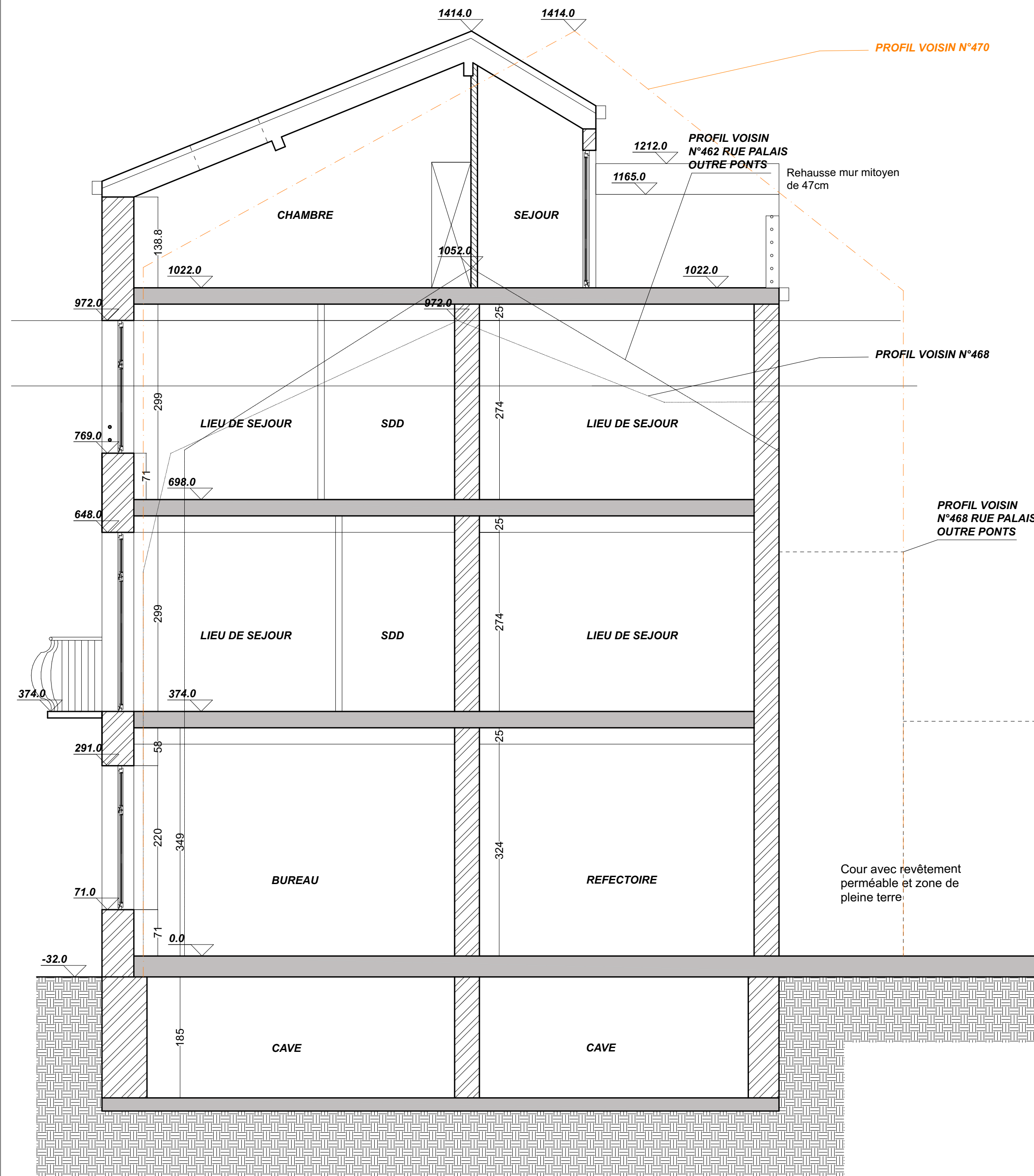
COUPE URBANISTIQUE DE FAIT ECH 1/200



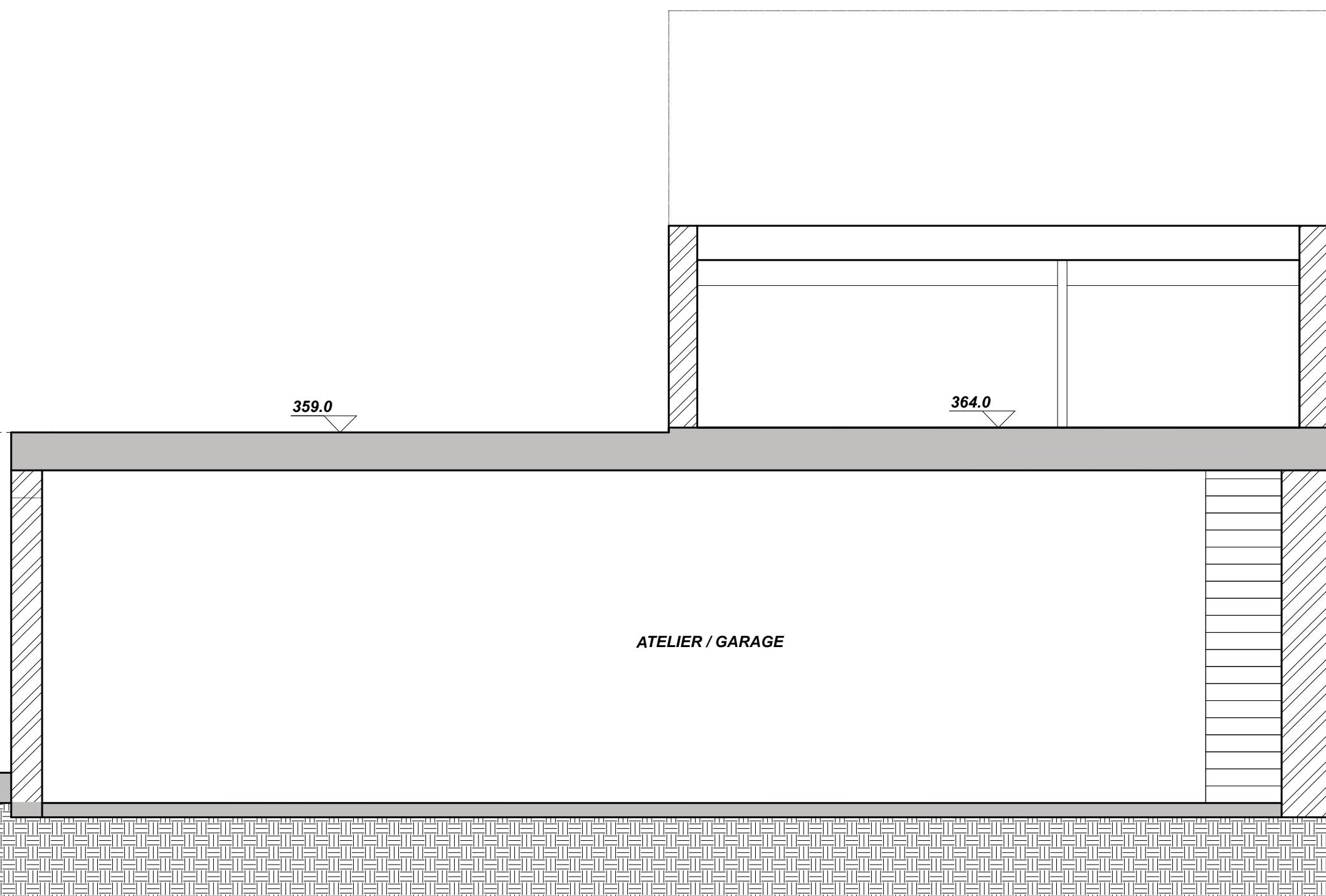
COUPE URBANISTIQUE PROJETEE ECH 1/200

LEGENDE:

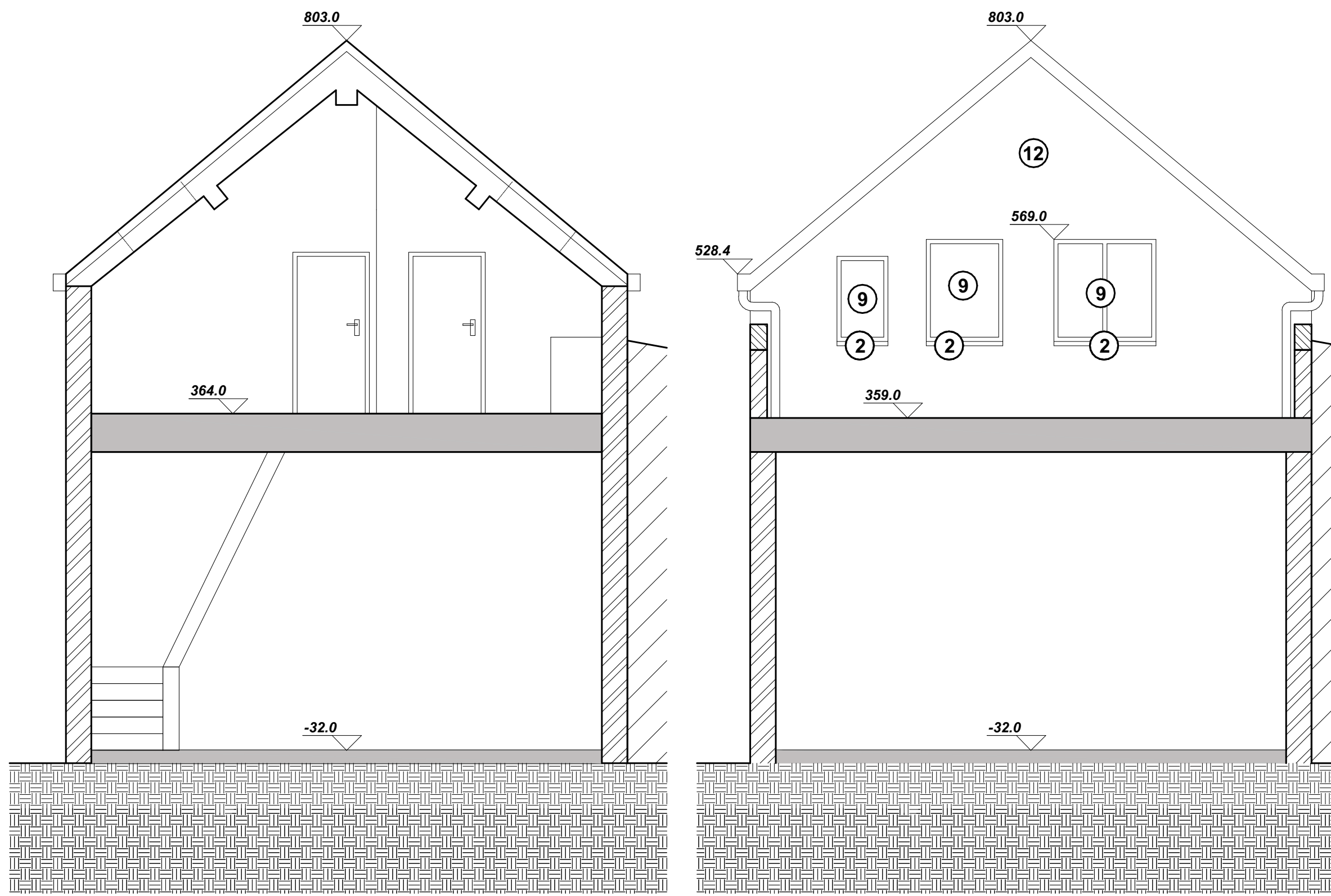
- Maçonnerie à construire
- Maçonnerie existante
- A démolir
- Cloisons légères
- Niveau de sol
- Enduit ton blanc
- Pierre bleue
- Garde corps métallique
- Tuiles de teinte rouge
- Grille métallique de soupirail
- Descente d'eau de pluie en PVC gris
- Rive de toiture en bois peint blanc
- Enduit de teinte beige-jaune clair
- Chassis PVC teinte blanche
- Chassis Bois teinte blanche
- Porte de garage en bois
- Enduit de teinte gris foncé
- Porte teinte gris/noir foncé



COUPE AA



COUPE BB



FACADE STUDIO ARRIERE

REGION BRUXELLOISE - COMMUNE DE LAEKEN

MAITRISE D'OUVRAGE

Signature :

OBJET

DOSSIER DE DEMANDE DE PERMIS D'URBANISME
Régularisation

ADRESSE

464 - 466, rue du Palais Outre-ponts
1020 Bruxelles

ARCHITECTE

Signature :

INDICE	DATE	MODIFICATIONS	DEMANDEUR
A	18/11/18	Adaptation de la fonction de l'annexe au RDC	Urbanisme
B	18/04/20	Modification logements et adaptations selon remarques CC	Urbanisme
C	17/04/25	Adaptation situation de droit selon remarques Incoorpiat	Urbanisme

TITRE DU PLAN

SITUATION PROJETEE_COUPES

DATE

13/09/25

PLAN N°

03.02

ECHELLE

1/50

Ce plan s'inscrivant dans le cadre d'un permis d'urbanisme, les dimensions indiquées sur les plans sont des dimensions d'ensemble et ne tiennent pas compte des dimensions d'exécution. Toutes les dimensions seront vérifiées par l'ingénieur en charge de l'opération. Toutes les cotes seront cotées sur place par l'ingénieur.